

dne **1. 6. 2022** od **8:30** do **14:30** hodin

Plánovaná odstávka zahrnuje tyto lokality:**Babice (okres Praha-východ)**

č. ev. 125

Březí (okres Praha-východ)

Hlavní: č. ev. 58, 65, 123, 126

Nad Obcí: č. p. 191

Nad Rybníkem: č. ev. 127

Osadní: č. ev. 25, 28, 30, 31, 33-39, 41, 43, 45, 47, 48, 49, 50, 52-56, 137

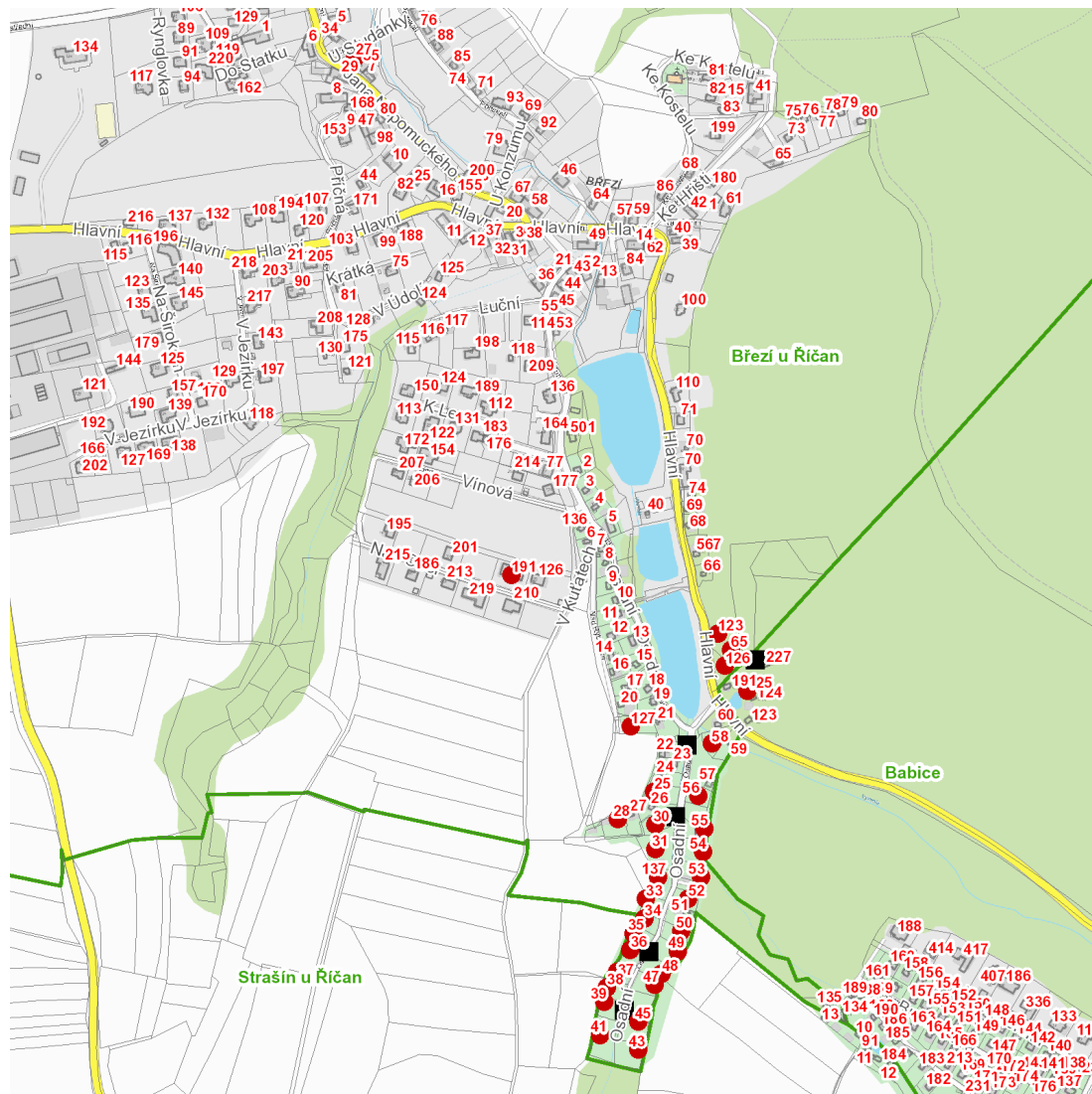
U Studánky: č. p. 27

UPOZORNĚNÍ

Dotčené zařízení distribuční soustavy je nutné i v době odstávky považovat za zařízení pod napětím, a proto vás žádáme o dodržení všech zásad bezpečnosti a provedení opatření potřebných k zamezení případných škod na zdraví a majetku. | Provozovatelé výroben elektřiny jsou povinni zajistit přerušeni dodávky elektřiny z výroby do vypnutého úseku distribuční soustavy.

NEJDE VÁM ELEKTŘINA...

TIP: Registrujte se zdarma na www.cezdistribuce.cz/sluzba a informace o odstávkách elektřiny budete dostávat e-mailem nebo SMS. U poruch zasíláme SMS s předpokládanou dobou obnovení dodávek. | Aktuální stav dodávek elektřiny na konkrétní adrese zjistíte snadno, rychle a bez registrace na portále **Bez Štávy** (www.bezstavy.cz).

dne 1. 6. 2022 od 8:30 do 14:30 hodin**Orientační mapový podklad odstávkou dotčených lokalit****VYSVĚTLIVKY**

- – adresy dotčené odstávkou elektřiny
- – místa připojení k elektrické síti dotčená odstávkou

INFORMACE ZASLÁNA

IDDS: vxtaugv (Obec Babice)

IDDS: um9ajxf (OBEC BŘEŽÍ)