

dne **3. 10. 2022** od **8:00** do **15:00** hodin

---

**Plánovaná odstávka zahrnuje tyto lokality:****Babice (okres Praha-východ)**

č. ev. 125

**Březí (okres Praha-východ)**

č. ev. 57, 59

**Hlavní: č. ev. 58, 65, 123, 126****Nad Obcí: č. p. 186, 191, 215, 219****Nad Rybníkem: č. ev. 8, 14, 16, 17, 20, 127****Osadní: č. ev. 9, 10, 11, 13, 15, 18, 19, 21, 22, 25, 28, 30, 31, 33-39, 41, 43, 45, 47, 48, 49, 50, 52-56, 60, 137****U Studánky: č. p. 27****V Kuřatech: č. p. 77, 126; č. ev. 2-6, 501****Vínová: č. p. 154, 172, 177, 214**kat. území **Březí u Říčán (kód 613886): parcelní č. 288/30, 288/31, 288/32, 288/60**

---

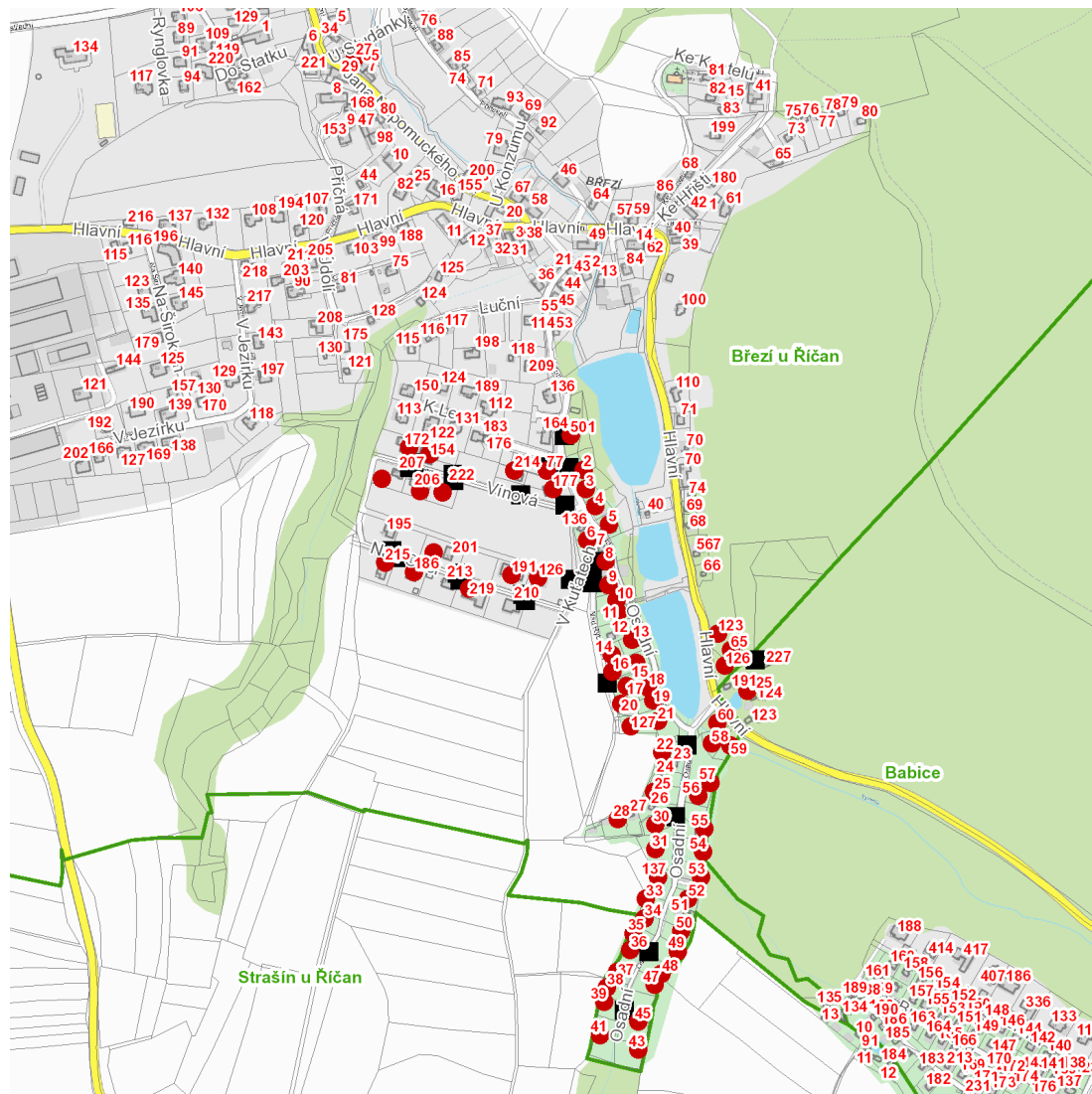
**UPOZORNĚNÍ**

**Dotčené zařízení distribuční soustavy je nutné i v době odstávky považovat za zařízení pod napětím**, a proto vás žádáme o dodržení všech zásad bezpečnosti a provedení opatření potřebných k zamezení případných škod na zdraví a majetku. | Provozovatelé výroben elektřiny jsou povinni zajistit přerušení dodávky elektřiny z výroby do vypnutého úseku distribuční soustavy.

---

**NEJDE VÁM ELEKTŘINA...**

**TIP:** Registrujte se zdarma na [www.cezdistribuce.cz/sluzba](http://www.cezdistribuce.cz/sluzba) a informace o odstávkách elektřiny budete dostávat e-mailem nebo SMS. U poruch zasíláme SMS s předpokládanou dobou obnovení dodávek. | Aktuální stav dodávek elektřiny na konkrétní adrese zjistíte snadno, rychle a bez registrace na portále **Bez Štávy** ([www.bezstavy.cz](http://www.bezstavy.cz)).

**dne 3. 10. 2022 od 8:00 do 15:00 hodin****Orientační mapový podklad odstávkou dotčených lokalit****VYSVĚTLIVKY**

- – adresy dotčené odstávkou elektřiny
- – místa připojení k elektrické síti dotčená odstávkou

**INFORMACE ZASLÁNA**

IDDS: vxtaugv (Obec Babice)

IDDS: um9ajxf (OBEC BŘEZÍ)