

dne **27. 3. 2024** od **8:00** do **15:00** hodin

**Plánovaná odstávka zahrnuje tyto lokality:****Babice (okres Praha-východ)**

č. ev. 123, 125

kat. území **Babice** (kód **600601**): parcelní č. 89/72**Březí (okres Praha-východ)**

č. ev. 57, 59

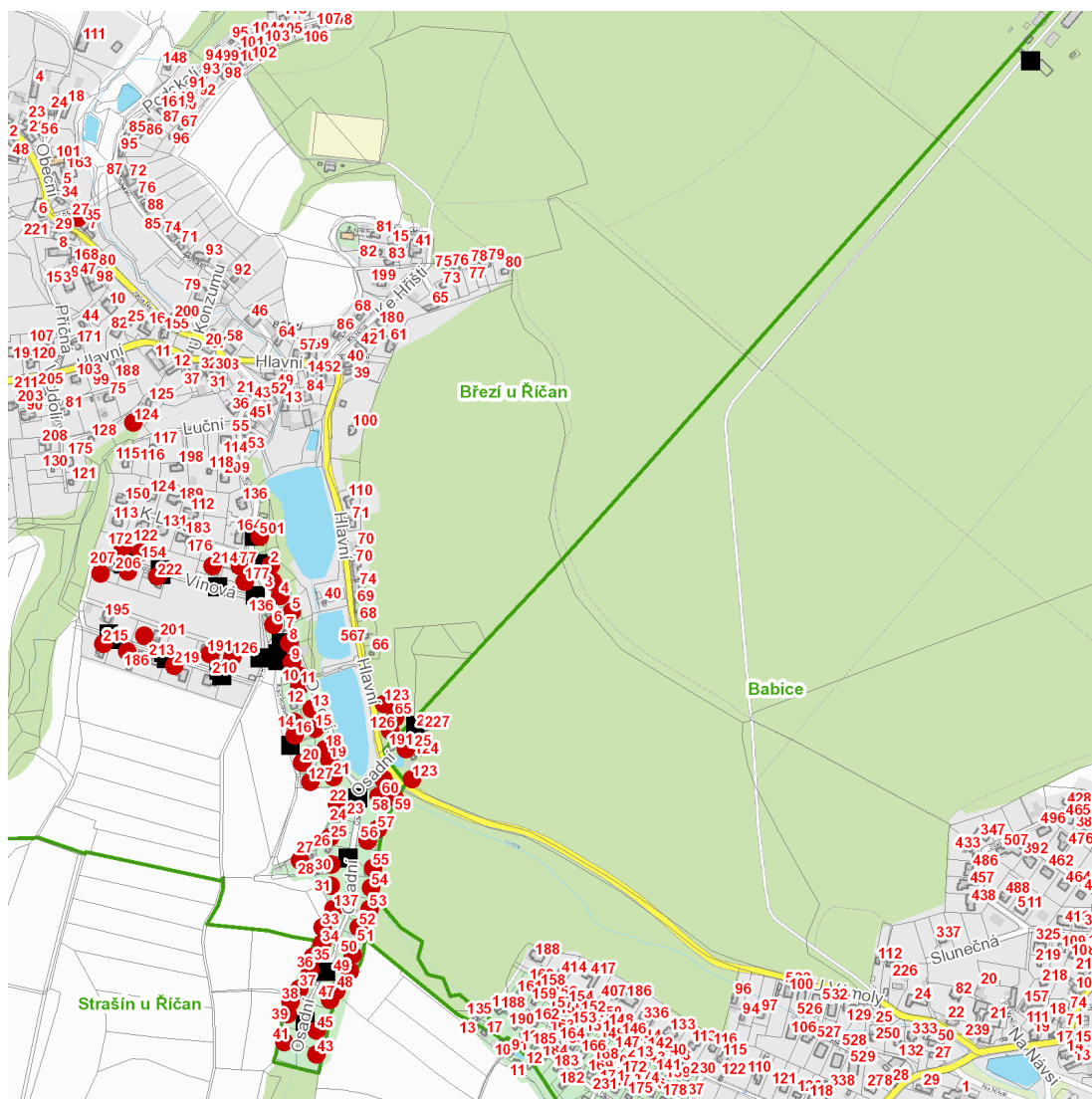
**Hlavní:** č. ev. 58, 65, 123, 126**Nad Obcí:** č. p. 186, 191, 215, 219**Nad Rybníkem:** č. ev. 8, 14, 16, 20, 127**Osadní:** č. ev. 9, 10, 11, 13, 15, 18, 19, 21, 22, 25, 28, 30, 31, 33-39, 41, 43, 45, 47, 48, 49, 50, 52-56, 60, 137**U Studánky:** č. p. 27**V Kuřatech:** č. p. 77, 126; č. ev. 2-6, 501**V Údolí:** č. ev. 124**Vínová:** č. p. 154, 172, 177, 206, 214, 222kat. území **Březí u Říčán** (kód **613886**): parcelní č. 288/30, 288/60**UPOZORNĚNÍ**

Dotčené zařízení distribuční soustavy je nutné i v době odstávky považovat za zařízení pod napětím, a proto vás žádáme o dodržení všech zásad bezpečnosti a provedení opatření potřebných k zamezení případných škod na zdraví a majetku. | Provozovatelé výroben elektřiny jsou povinni zajistit přerušeni dodávky elektřiny z výroby do vypnutého úseku distribuční soustavy.

**NEJDE VÁM ELEKTŘINA...**

**TIP:** Registrujte se zdarma na [www.cezdistribuce.cz/sluzba](http://www.cezdistribuce.cz/sluzba) a informace o odstávkách elektřiny budete dostávat e-mailem nebo SMS. U poruch zasíláme SMS s předpokládanou dobou obnovení dodávek. | Aktuální stav dodávek elektřiny na konkrétní adrese zjistíte snadno, rychle a bez registrace na portále **Bez Štávy** ([www.bezstavy.cz](http://www.bezstavy.cz)).

dne **27. 3. 2024** od **8:00** do **15:00** hodin



### Orientační mapový podklad odstávkou dotčených lokalit

#### VYSVĚTLIVKY

- – adresy dotčené odstávkou elektřiny
- – místa připojení k elektrické síti dotčená odstávkou

#### INFORMACE ZASLÁNA

IDDS: vxtaugv (Obec Babice)

IDDS: um9ajxf (OBEC BŘEŽÍ)